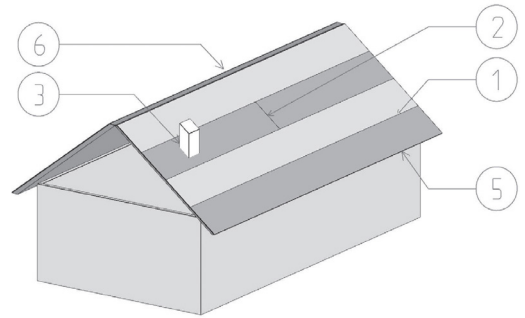
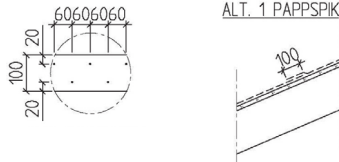


Underlagstäckning RC YEP 2200-2500

Monteringsanvisning

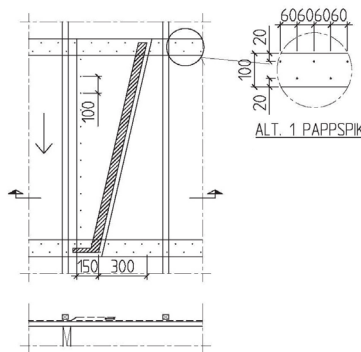
1.

Generellt rullas/monteras underlagstäckning tvärs takfallets riktning. Takpapp monteras talksandens nedåt mot underlaget. Underlaget ska vara fast av trä och rörelser skall begränsas. Det skall vara rent, jämt och torrt. Utrymmet mellan träunderlaget och ev. isolering skall vara ventilerat enligt praxis. Väderna läggs nerifrån och med överlappande efterföljande uppåt.



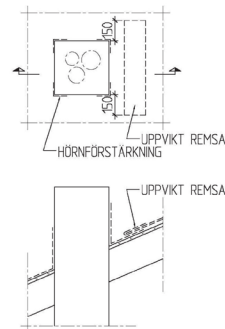
2.

Underlagstäckningen infästes mekaniskt med pappspik i sick sack mönster c mått 60 mm i två rader med c mått 80 mm, samt med överlappande klisterlapp i längsled. OBS! All mekanisk infästning skall ske dolt. Från klisterkanten avlägsnas en skyddsfolie och därefter pressas överlappet väl för bästa vidhäftning. Överlappet min 100 mm. Vid ev. tvärskarvar skall överlappande våd i nedre kant överlappa min 150 mm och sedan snedskäras uppåt så att överlappet där blir som nedre+300 mm. Undre våden fästes i kanten med mekanisk infästning c 100 mm. Tvärskarvar kan antingen tryckas ner av dubbel ströläkt eller för bäst täthet med godkänt skarvhjälpmiddel (t.ex. skarvklistor för takpapp).



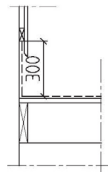
3.

Vid genomföringar och skorsten rekommenderas användning av underbeslag krage plåt/gummi. Underlagstäckningen skall på den övre delen av underbeslag krage överlappa med fränskarv. Den undre delen av underbeslaget krage skall sedan överlappa med underlagstäckningen med fränskarv. Som dold infästning mot underbeslag krage används godkänt skarvhjälpmiddel. OBS! Vid större genomföringar som t.ex. takfönster/skorsten kan en remsa underlagstäckning stickas in i ett U-format snitt ovan takfönstret, för att sedan böjas till en avvattningsränna som avleder vatten 150 mm åt var sida. U-snittet skall vara lika brett som takfönsterbredden. Remsan böjs runt upp så att den når närmaste bärläkt och kan mekaniskt infästas på dess ovasida. Remsan infästes mekaniskt c mått 100 mm samt godkänt skarvhjälpmiddel på ovasidan mellan infästningen och övre våden. Runt övriga sidor på takfönstret gäller största möjliga uppdrag med tillskurna hörn-förstärkningar av underlagstäckningsmaterialet och fästes med godkänt skarvhjälpmiddel.



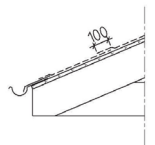
4.

Vid läggning där undertaket möter vägg skall uppdrag på den mötande väggen göras, min 300 mm. Uppdraget görs under fasaden och fästes mot vindskyddsskikt med pappspik och c mått 100-30 mm från kant.



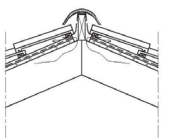
5.

Vid takfot fästes första våden i nedre kant mot takfotsplåt alt. Takpappremsa med godkänt skarvhjälpmiddel (t.ex. skarvklistor till takpapp). Avslutet sker en bit upp så att det döljs av det skyddande ytskiktet i bruksmiljö.



6.

Vid taknock: Tät nock ordnas med uppdrag mot nockbrädans överkant och fästes mekaniskt. OBS! Vid tät nock måste ventilationen kompenseras med kompletterande ventilationsstosar eller gavelventiler etc. Används ej nockbräda skall täckningen ske från sida över nock till nästa med överlapp infäst med godkänt skarvhjälpmiddel och min 500 mm. Ventilerad nock ordnas med avslut vid träunderlagets kant mot den ventilerade öppningen. Fästes mekaniskt och till senare att nockbrädan täcks "tätt" med anpassad remsa av underlagstäckningen ner mot och ut på närmsta ströläkt, fäst där med bärläkten på ovasidan.



7.

Vid rännदार av plåt eller takpapp skall underlagstäckningen överlappa och fästas 100-150 mm in på ränndalsplåten/-pappen.

VIKTIGT

Om inte annat anges här gäller senaste rekommendationer i Hus-AMA (JSB1, JSC1)

Tänk på att skonsamt belasta ytan och åtgärda omedelbart eventuella skador.

Rullarna skall försvaras stående på plant och torrt underlag och i skydd för sol och nederbörd.

Vid lägre temperatur än -5°C bör rullarna för lagras min 1 dygn i varmlager.

Mekanisk infästning skall vara av korrosionsfri metall, t.ex. varmgalvaniserad plåt.

Täck alltid med ytskiktet snarast möjligt för att undvika påverkan från solljus och dåligt väder. Efter montering skall underlagstäckningen vara helt inbyggd.

Godkänt skarvhjälpmiddel är exempelvis ändamålsenligt/åldersbeständigt skarvklistor till papptak. För andra skarvhjälpmiddel kontakta leverantören.

